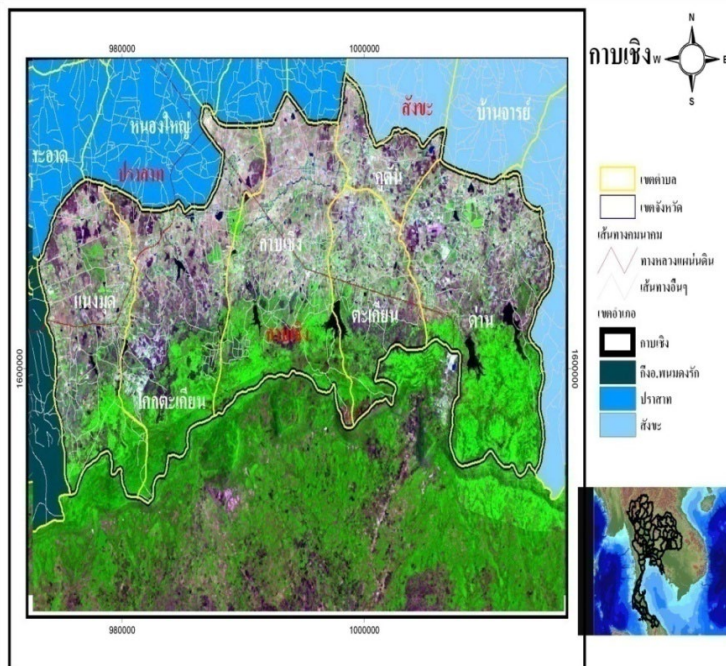


พื้นที่รับผิดชอบ

ข้อมูล ณ ๑ กุมภาพันธ์ ๒๕๖๗



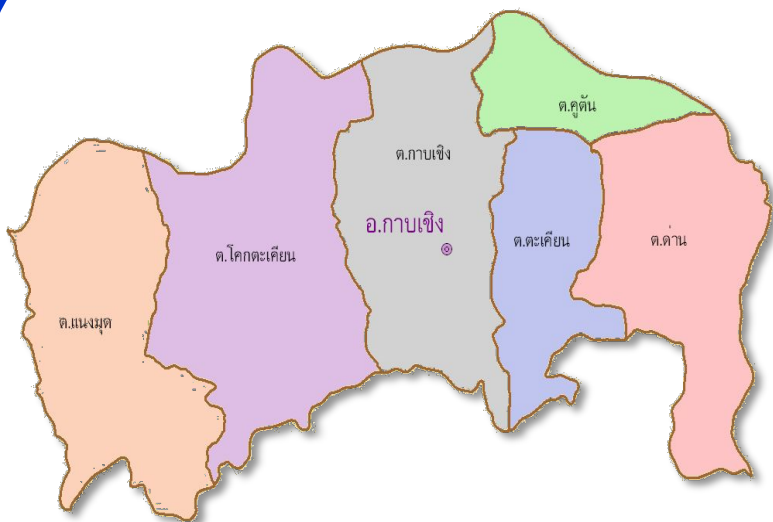
รับผิดชอบพื้นที่ จำนวน ๕ ตำบล
๗๑ หมู่บ้าน ได้แก่

๑. ตำบลกาบเชิง จำนวน ๒๐ หมู่บ้าน
๒. ตำบลโคกตะเคียน จำนวน ๑๔ หมู่บ้าน
๓. ตำบลตะเคียน จำนวน ๘ หมู่บ้าน
๔. ตำบลกุดตัน จำนวน ๑๐ หมู่บ้าน
๕. ตำบลด่าน จำนวน ๑๙ หมู่บ้าน

อาณาเขตติดต่อ

ข้อมูล ณ ๑ กุมภาพันธ์ ๒๕๖๓

- ทิศเหนือ ติดต่อเขต สภ.ปราสาท และสภ.สังขะ
- ทิศใต้ ติดต่อจังหวัดอุตรดิตถ์ ราชอาณาจักรกัมพูชา
- ทิศตะวันออก ติดต่อเขต สภ.สังขะ และสภ.ดม
- ทิศตะวันตก ติดต่อเขต สภ.นางมุดและสภ.ปราสาท



ข้อมูลท้องถิ่น และข้อมูลทั่วไป

ข้อมูล ณ ๑ กุมภาพันธ์ ๒๕๖๗

พื้นที่รับผิดชอบ	จำนวน	๔๗๓	ตร.กม.
จำนวนประชากร		๔๘,๗๓๓	คน
- ชาย		๒๔,๓๗๗	คน
- หญิง		๒๔,๓๕๖	คน
ความหนาแน่น		๑๐๓.๐๓	คน/๑ ตร.กม.
อัตราเฉลี่ย	ตำรวจ ๑ นาย/พื้นที่	๕.๒๐	ตร.กม.
อัตราเฉลี่ย	ตำรวจ ๑ นาย/ประชากร	๕๓๕.๕๓	คน

รับผิดชอบพื้นที่ ๕ ตำบล มีประชากร

ข้อมูล ณ ๑ กุมภาพันธ์ ๒๕๖๗

ลำดับ	ตำบล	จำนวนประชากร		
		ชาย	หญิง	รวม
๑	กาบเชิง มีประชากร	๖,๘๑๖	๖,๘๑๘	๑๓,๖๓๔
๒	ด่าน มีประชากร	๖,๓๗๑	๖,๓๕๘	๑๒,๗๒๙
๓	โคกตะเคียน มีประชากร	๕,๘๒๕	๕,๘๙๔	๑๑,๗๑๙
๔	ตะเคียน มีประชากร	๒,๖๑๓	๒,๕๐๐	๕,๑๑๓
๕	คูตัน มีประชากร	๒,๗๕๒	๒,๗๘๖	๕,๕๓๘
	รวม	๒๔,๓๗๗	๒๔,๓๕๖	๔๘,๗๓๓